

Cerveau, conscience et Méditation transcendantale :

Le professeur Fred Travis en Suisse

Conférences, séminaires, et mesures individuelles de l'intégration cérébrale

Madame, Monsieur, Chers amis

Nous avons le privilège d'accueillir prochainement en Suisse l'un des grands experts des effets de la méditation sur le cerveau humain : **Fred Travis**, professeur de psychologie, chercheur en neurosciences et directeur du Centre pour le Cerveau, la conscience et la cognition à la *Maharishi University of Management* (Etats-Unis). Le Dr Travis étudie notamment les différences entre différentes méthodes de méditation, les effets de la MT sur l'hyperactivité et le déficit d'attention et collabore avec la Fondation David Lynch pour l'Education fondée sur la conscience et la paix mondiale.



Le Dr Travis animera tout d'abord un **cours de week-end** destiné aux personnes pratiquant la technique de MT à l'académie internationale de Seelisberg en Suisse centrale du **27 au 29 avril 2007** (renseignements et inscriptions auprès du Maharishi Veda Center, Thurgauerstr. 39, 8050 Zurich, Tel.: 044-260 44 70 Fax: 044-260 44 71). Il sera dans notre région du 7 au 9 mai :

1. Conférences publiques en Suisse romande *(en anglais avec traduction française)*

« Les états de conscience supérieurs : une réalité concrète ? »

Les différents stades de maturation du cerveau humain et la nature des états de conscience supérieurs. Démonstration *live* de mesures montrant un fonctionnement plus complet du cerveau durant la pratique de la technique de MT.

le mercredi 9 mai à 20H à Genève

Uni Bastions salle B108 (rue de Candolle 3), Entrée libre

Conférence organisée par l'association IAASCI et la Maharishi University of World Peace Genève.

L'université de Genève est étrangère à l'organisation de cette manifestation.

Pour tous renseignements : info@muwp.ch ou 022 734 65 51.

le vendredi 11 mai à 19H à Lausanne

Mövenpick Hôtel, av. de Rhodanie 4, Lausanne, à 19h. Entrée libre

Organisation : IAASCI. Renseignements : 078 788 34 23

2. Bulletin de progrès en termes d'intégration cérébrale

La qualité du fonctionnement de notre cerveau est la source de tout succès et de tout bonheur dans la vie. Il sera possible de faire mesurer le degré d'intégration du fonctionnement cérébral grâce au système EEG (électroencéphalogramme) portable sophistiqué du Dr Travis. Ceci implique 45 minutes environ de mesures EEG, 20 minutes pour l'analyse des résultats, puis 20 minutes d'explications et de discussion.

Nous vous recommandons vivement de profiter de cette occasion exceptionnelle : le rapport d'intégration du cerveau vous permet de vous familiariser avec les spécificités de votre fonctionnement cérébral, de voir où vous vous situez dans votre progrès vers un fonctionnement complet du cerveau.

Measure and Sub-Index	Name	Post-Test Score	Health Goal Score	Percent Change
Attention and Alertness				
Attentional Control	48	37	37	6.8
Attentional Control - Focus	48	37	37	6.8
Attentional Control - Sustained	48	37	37	6.8
Emotional Stability				
Emotional Stability	2.8	2.8	3.2	16
Cognitive Function				
Abstract Reasoning	88	78	78	5.4
Abstract Reasoning - Focus	88	78	78	5.4
Abstract Reasoning - Sustained	88	78	78	5.4
Abstract Reasoning - Total	88	78	78	5.4
Information Processing				
Information Processing	84	74	74	10
Information Processing - Focus	84	74	74	10
Information Processing - Sustained	84	74	74	10
Information Processing - Total	84	74	74	10
Motor Function				
Motor Function	3.0	3.0	3.1	1.4

Bulletin de progrès en matière d'intégration du cerveau

Il est très inspirant de réaliser ainsi toute la complexité et la subtilité de notre cerveau, ainsi que son immense potentiel.

Cette possibilité exceptionnelle est ouverte à toute personne intéressée : n'hésitez pas à en parler autour de vous !

Prix : CHF 240

Lieu : Institut Maharishi, av. Wendt 56, 1203 Genève

Veuillez réserver dès maintenant :

022 733 31 42 ou info@mt-geneve.ch

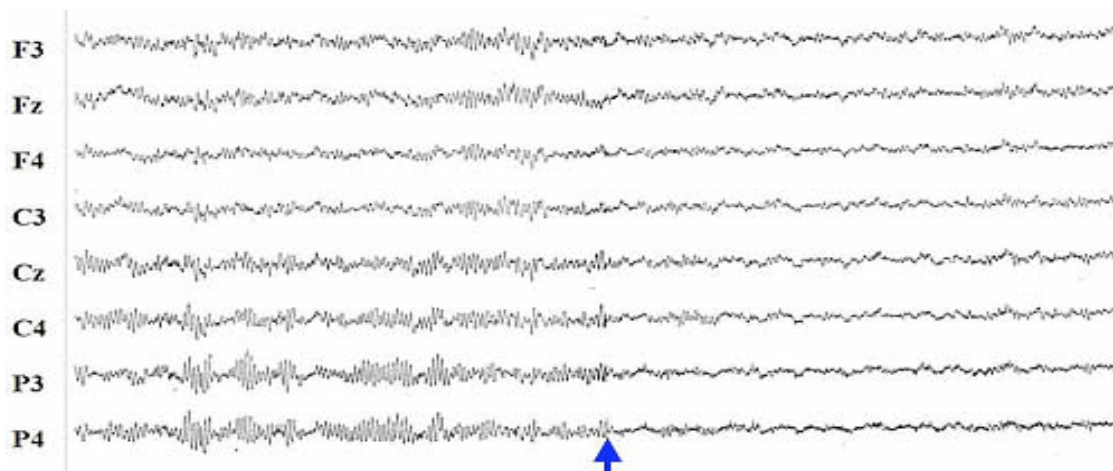
Pour en savoir plus sur le Dr Travis :

www.mum.edu/cbcc/welcome.html

Remarque : Fred Travis sera heureux de partager ses recherches avec des associations ou instituts de recherche intéressés, dans la limite du temps disponible.

Si vous connaissez quiconque souhaitant inviter le Dr Travis pour une présentation, un séminaire, ou une démonstration, veuillez contacter L. Stein au 022 890 1008.

Schémas EEG durant la transcendance



Exemple de schémas EEG durant l'expérience de la transcendance (moitié gauche du schéma) et durant d'autres expériences (moitié droite du schéma). L'on remarque une activité alpha constante durant la première moitié de l'enregistrement, qui disparaît brusquement au moment où le sujet sort de l'expérience de la transcendance (indiqué par une flèche)..